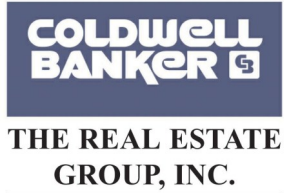


**Tina Bunker**  
**Green Bay's Real Estate**  
**Professional**

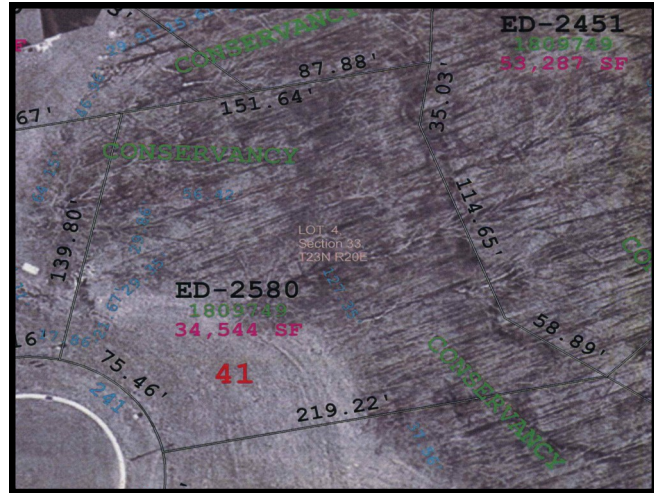


Work: 920-965-1020  
 Fax: 920-498-8377  
 Email: tinab@new.rr.com  
 Web: http://www.tinabunker.com

# OLD PLANK SETTLEMENT

EAST DE PERE  
 AREA 107

**AVAILABLE LOTS**  
**LOT 41: \$69,900**



*See Plat On Back*

**PROPERTY REMARKS:** *Gorgeous 3/4 Acre wooded cul-de-sac lot nestled in a quiet subdivision near the Fox River in East DePere with city sewer and water. Call today before its gone!*

**PROPERTY LOCATION:** *Hwy 57 south from DePere to West on Old Plank Road, East on Cornelius Martin Court*

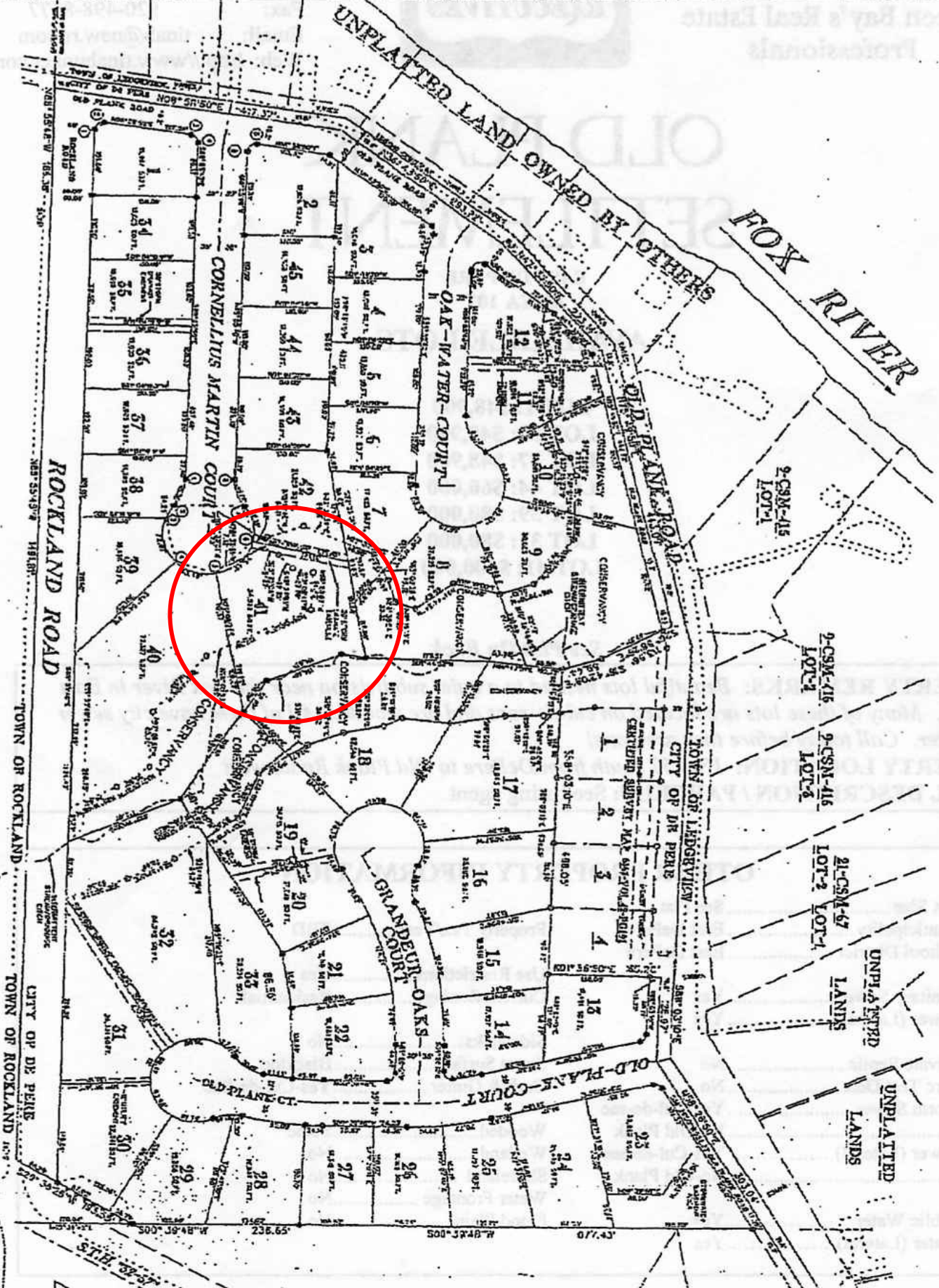
**LEGAL DESCRIPTION / PARCEL #:** Ed-2580

## OTHER PROPERTY INFORMATION

Lot Size..... 3/4 Acre	Property Tax/Year .....2007
Municipality..... East DePere	Use Restrictions..... Yes
School District..... East DePere	Current Zoning..... Residential
Sanitary Sewer..... Yes	Sidewalks..... No
Sewer (Lateral)..... Yes	Street Surface..... Blacktop
Private Septic..... No	Curb & Gutter..... Yes-Cul-de-Sac
Perc Test Data..... No	Wooded..... Yes
Storm Sewer..... Yes-Cul-de-sac	Wetland..... No
.....	Shoreland..... No
Sewer (Lateral)..... Yes-Cul-de-sac	Water Frontage..... No
.....	Flood Plain..... No
Public Water..... Yes	
Water (Lateral)..... Yes	

\*Information herein is not warranted and is subject to change without notice. We assume no liability for errors. Lot size and/or dimensions were obtained from public records and may not be accurate. Accurate boundary lines and lot size can only be determined if a plat of survey is obtained. (Printed 7/5/06 Supersedes any previous publications.) determined if a plat of survey is obtained.

# OLD PLANK SETTLEMENT I & II



FOX RIVER

UNPLATTED LAND OWNED BY OTHERS

CORNELLUS MARTIN COURT

OAK-WATER COURT

GRANDEUR OAKS

OLD PLANK COURT

9-CSM-415  
LOT-1

9-CSM-416  
LOT-1

9-CSN-416  
LOT-3

21-CSM-67  
LOT-2 LOT-1

UNPLATTED  
LANDS

UNPLATTED  
LANDS

ROCKLAND ROAD

TOWN OF ROCKLAND

CITY OF DE PERE

TOWN OF DE PERE

CITY OF DE PERE

NEAR 35° 43' 00" HIGHWAY

NEAR 35° 43' 00" HIGHWAY

N. 04° 45' 00" E. 500.00

N. 04° 45' 00" E. 500.00

N. 04° 45' 00" E. 500.00

N. 04° 45' 00" E. 500.00

N. 04° 45' 00" E. 500.00

N. 04° 45' 00" E. 500.00

N. 04° 45' 00" E. 500.00

N. 04° 45' 00" E. 500.00

N. 04° 45' 00" E. 500.00

N. 04° 45' 00" E. 500.00

N. 04° 45' 00" E. 500.00

N. 04° 45' 00" E. 500.00

N. 04° 45' 00" E. 500.00

N. 04° 45' 00" E. 500.00

N. 04° 45' 00" E. 500.00

N. 04° 45' 00" E. 500.00

N. 04° 45' 00" E. 500.00

N. 04° 45' 00" E. 500.00

N. 04° 45' 00" E. 500.00

N. 04° 45' 00" E. 500.00

N. 04° 45' 00" E. 500.00

N. 04° 45' 00" E. 500.00

N. 04° 45' 00" E. 500.00

N. 04° 45' 00" E. 500.00

N. 04° 45' 00" E. 500.00

N. 04° 45' 00" E. 500.00

N. 04° 45' 00" E. 500.00

N. 04° 45' 00" E. 500.00

N. 04° 45' 00" E. 500.00

N. 04° 45' 00" E. 500.00

N. 04° 45' 00" E. 500.00

N. 04° 45' 00" E. 500.00

N. 04° 45' 00" E. 500.00

N. 04° 45' 00" E. 500.00

N. 04° 45' 00" E. 500.00

N. 04° 45' 00" E. 500.00

N. 04° 45' 00" E. 500.00

N. 04° 45' 00" E. 500.00

N. 04° 45' 00" E. 500.00

N. 04° 45' 00" E. 500.00

N. 04° 45' 00" E. 500.00

N. 04° 45' 00" E. 500.00

N. 04° 45' 00" E. 500.00

N. 04° 45' 00" E. 500.00

N. 04° 45' 00" E. 500.00

N. 04° 45' 00" E. 500.00

N. 04° 45' 00" E. 500.00

N. 04° 45' 00" E. 500.00

N. 04° 45' 00" E. 500.00

N. 04° 45' 00" E. 500.00

N. 04° 45' 00" E. 500.00

N. 04° 45' 00" E. 500.00

N. 04° 45' 00" E. 500.00

N. 04° 45' 00" E. 500.00

N. 04° 45' 00" E. 500.00

N. 04° 45' 00" E. 500.00

N. 04° 45' 00" E. 500.00

N. 04° 45' 00" E. 500.00

N. 04° 45' 00" E. 500.00

N. 04° 45' 00" E. 500.00

N. 04° 45' 00" E. 500.00

N. 04° 45' 00" E. 500.00

N. 04° 45' 00" E. 500.00

N. 04° 45' 00" E. 500.00

N. 04° 45' 00" E. 500.00

N. 04° 45' 00" E. 500.00

N. 04° 45' 00" E. 500.00

N. 04° 45' 00" E. 500.00

N. 04° 45' 00" E. 500.00

N. 04° 45' 00" E. 500.00

N. 04° 45' 00" E. 500.00

N. 04° 45' 00" E. 500.00

N. 04° 45' 00" E. 500.00

N. 04° 45' 00" E. 500.00

N. 04° 45' 00" E. 500.00

N. 04° 45' 00" E. 500.00

N. 04° 45' 00" E. 500.00

N. 04° 45' 00" E. 500.00

N. 04° 45' 00" E. 500.00

N. 04° 45' 00" E. 500.00

N. 04° 45' 00" E. 500.00

N. 04° 45' 00" E. 500.00

N. 04° 45' 00" E. 500.00

N. 04° 45' 00" E. 500.00

N. 04° 45' 00" E. 500.00

N. 04° 45' 00" E. 500.00

N. 04° 45' 00" E. 500.00

N. 04° 45' 00" E. 500.00

N. 04° 45' 00" E. 500.00

N. 04° 45' 00" E. 500.00

N. 04° 45' 00" E. 500.00

N. 04° 45' 00" E. 500.00

N. 04° 45' 00" E. 500.00

N. 04° 45' 00" E. 500.00

N. 04° 45' 00" E. 500.00

N. 04° 45' 00" E. 500.00

N. 04° 45' 00" E. 500.00

N. 04° 45' 00" E. 500.00

N. 04° 45' 00" E. 500.00

N. 04° 45' 00" E. 500.00

N. 04° 45' 00" E. 500.00

N. 04° 45' 00" E. 500.00

N. 04° 45' 00" E. 500.00

N. 04° 45' 00" E. 500.00

N. 04° 45' 00" E. 500.00

N. 04° 45' 00" E. 500.00

N. 04° 45' 00" E. 500.00

N. 04° 45' 00" E. 500.00

N. 04° 45' 00" E. 500.00

N. 04° 45' 00" E. 500.00

N. 04° 45' 00" E. 500.00

N. 04° 45' 00" E. 500.00

N. 04° 45' 00" E. 500.00

N. 04° 45' 00" E. 500.00

N. 04° 45' 00" E. 500.00

N. 04° 45' 00" E. 500.00

N. 04° 45' 00" E. 500.00

N. 04° 45' 00" E. 500.00

N. 04° 45' 00" E. 500.00

N. 04° 45' 00" E. 500.00

N. 04° 45' 00" E. 500.00

N. 04° 45' 00" E. 500.00

N. 04° 45' 00" E. 500.00

N. 04° 45' 00" E. 500.00

N. 04° 45' 00" E. 500.00

N. 04° 45' 00" E. 500.00

N. 04° 45' 00" E. 500.00

N. 04° 45' 00" E. 500.00

N. 04° 45' 00" E. 500.00

N. 04° 45' 00" E. 500.00

N. 04° 45' 00" E. 500.00

N. 04° 45' 00" E. 500.00

N. 04° 45' 00" E. 500.00

N. 04° 45' 00" E. 500.00

N. 04° 45' 00" E. 500.00

N. 04° 45' 00" E. 500.00

N. 04° 45' 00" E. 500.00

N. 04° 45' 00" E. 500.00

N. 04° 45' 00" E. 500.00

N. 04° 45' 00" E. 500.00

N. 04° 45' 00" E. 500.00

N. 04° 45' 00" E. 500.00

N. 04° 45' 00" E. 500.00

N. 04° 45' 00" E. 500.00

N. 04° 45' 00" E. 500.00

N. 04° 45' 00" E. 500.00

N. 04° 45' 00" E. 500.00

N. 04° 45' 00" E. 500.00

N. 04° 45' 00" E. 500.00

N. 04° 45' 00" E. 500.00

N. 04° 45' 00" E. 500.00

N. 04° 45' 00" E. 500.00

N. 04° 45' 00" E. 500.00

N. 04° 45' 00" E. 500.00

N. 04° 45' 00" E. 500.00

N. 04° 45' 00" E. 500.00

N. 04° 45' 00" E. 500.00

N. 04° 45' 00" E. 500.00

N. 04° 45' 00" E. 500.00

N. 04° 45' 00" E. 500.00

N. 04° 45' 00" E. 500.00

N. 04° 45' 00" E. 500.00

N. 04° 45' 00" E. 500.00

N. 04° 45' 00" E. 500.00

N. 04° 45' 00" E. 500.00

N. 04° 45' 00" E. 500.00

N. 04° 45' 00" E. 500.00

N. 04° 45' 00" E. 500.00

N. 04° 45' 00" E. 500.00

N. 04° 45' 00" E. 500.00

N. 04° 45' 00" E. 500.00

N. 04° 45' 00" E. 500.00

N. 04° 45' 00" E. 500.00

N. 04° 45' 00" E. 500.00

N. 04° 45' 00" E. 500.00

N. 04° 45' 00" E. 500.00

N. 04° 45' 00" E. 500.00

N. 04° 45' 00" E. 500.00

N. 04° 45' 00" E. 500.00

N. 04° 45' 00" E. 500.00

N. 04° 45' 00" E. 500.00

N. 04° 45' 00" E. 500.00

N. 04° 45' 00" E. 500.00

N. 04° 45' 00" E. 500.00

N. 04° 45' 00" E. 500.00

N. 04° 45' 00" E. 500.00

N. 04° 45' 00" E. 500.00

N. 04° 45' 00" E. 500.00

N. 04° 45' 00" E. 500.00

N. 04° 45' 00" E. 500.00

N. 04° 45' 00" E. 500.00

N. 04° 45' 00" E. 500.00

N. 04° 45' 00" E. 500.00

N. 04° 45' 00" E. 500.00

N. 04° 45' 00" E. 500.00

N. 04° 45' 00" E. 500.00